

*Soluções para  
documentação de  
redes ópticas*





## O QUE É O FIBERDOC ?



Atenta ao crescimento de redes de fibra óptica, a **TELE DESIGN** desenvolveu o **FIBERDOC**, um sistema de documentação para esse tipo de rede.

Através de uma interface gráfica amigável e uma base de dados geo referenciada, o **FIBERDOC** possibilita demarcar com exatidão as rotas dos cabos e posicionar os principais elementos externos da rede como:

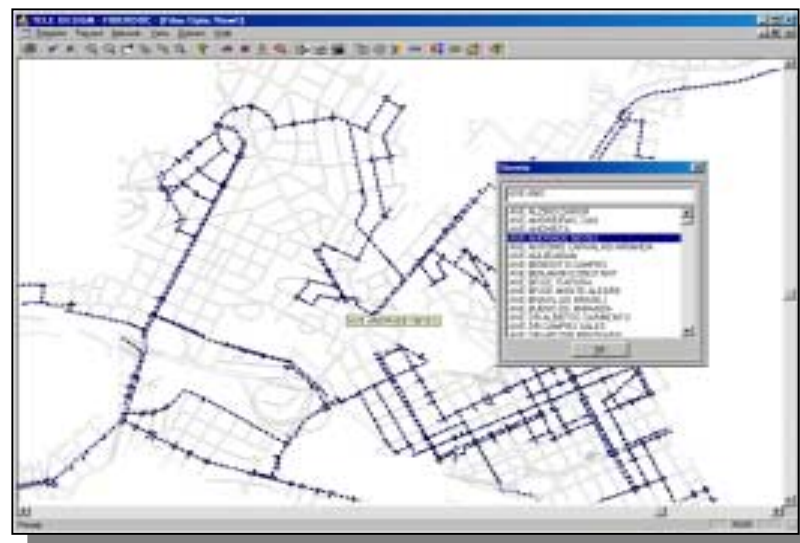
- Caixas de Emenda, Equipamentos Ativos e Passivos
- Cabos de Fibra e suas Reservas Técnicas
- Conexões entre as Fibras Ópticas
- Terminações Ópticas
- Infra-Estrutura Subterrânea



# INFORMAÇÕES GEO REFERENCIADAS



- Diversas cidades podem ser visualizadas simultaneamente, inclusive com suas interligações
- Detalhes dos mapas com visualização dos postes, arruamentos, nomes dos logradouros e endereços dos clientes
- Atributos dos vãos de postes:
  - tipo de vão (aéreo ou subterrâneo)
  - comprimento

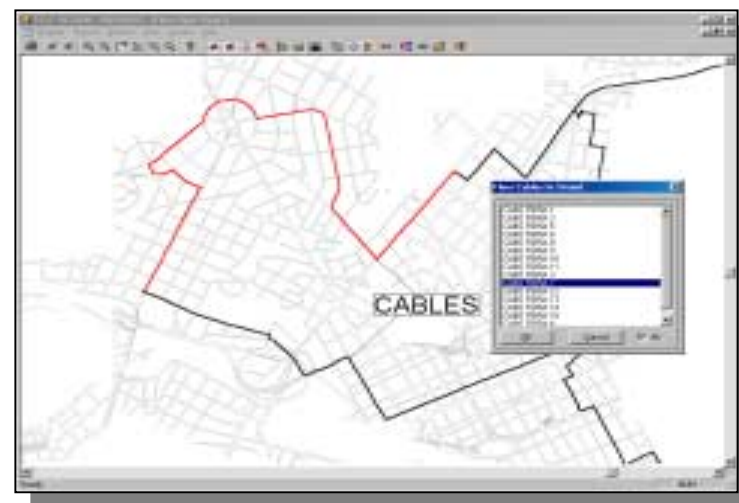




## ROTAS ÓPTICAS



- As rotas dos cabos ópticos são facilmente inseridas, bastando indicar seu caminho através dos postes
- Dados dos cabos, como padrão de cor e seu tipo, são parametrizados no sistema
- As reservas de cabos de fibra também são consideradas
- Recursos de busca de ruas facilitam a procura por determinado endereço

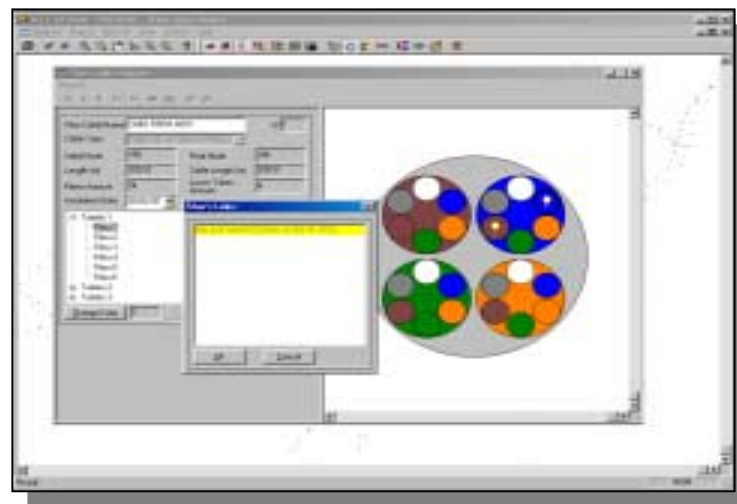




## FACILIDADE DE UTILIZAÇÃO



- Informações detalhadas do cabo óptico são mostradas em uma tela específica
- Características do cabo são mostradas: padrão de cor adotado, número de tubetes e de fibras, comprimento total do cabo e data de instalação
- Também é possível ver se determinada fibra óptica faz parte de um enlace óptico
- As conexões e equipamentos, geograficamente referenciados, são indicados por símbolos especiais

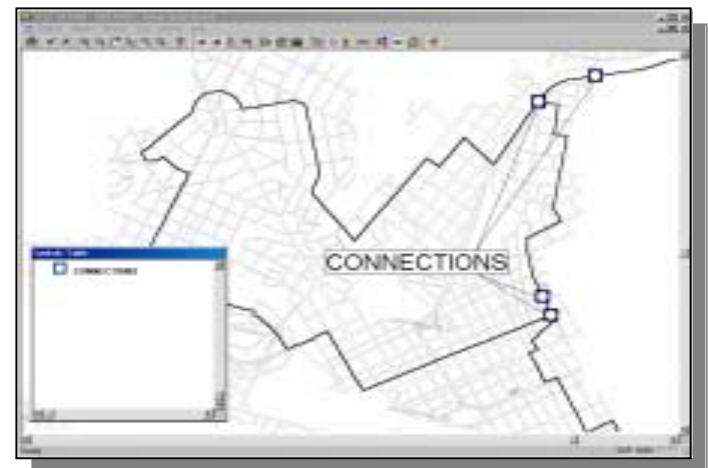




## TRATAMENTO DIFERENCIADO



- Os locais especiais da rede têm tratamento diferenciado, podendo-se ter símbolos apropriados para representá-los
- Os equipamentos da rede também são documentados com sua posição geográfica, nome, proprietário e tipo, que podem ser parametrizados no FIBERDOC
- O **FIBERDOC** auxilia nas tomadas de decisões, como na definição de quais emendas devem ser realizadas primeiro para que determinado enlace seja restabelecido

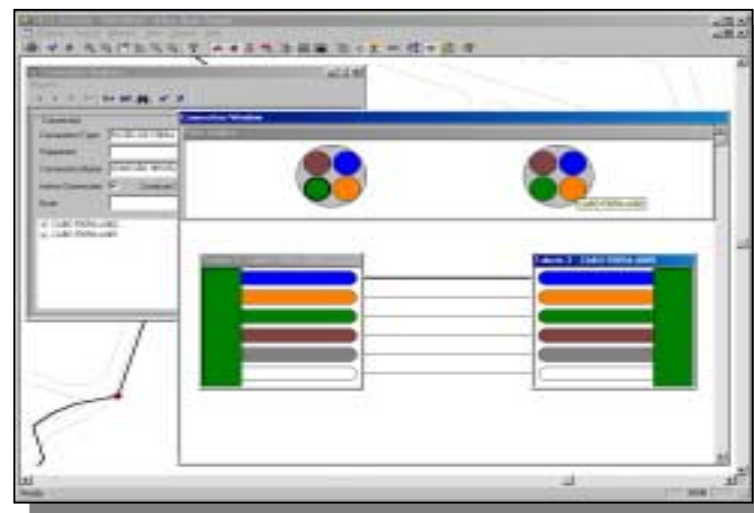




## DOCUMENTAÇÃO DE EMENDAS ÓPTICAS



- Emendas de fibras ópticas são representadas graficamente como elas realmente foram feitas
- As emendas de fibra são documentadas através de operações drag and drop
- Cabos de fibra óptica podem participar de vários enlaces ópticos que são identificados na visualização das fibras ópticas, sabendo-se, inclusive, se o enlace está ativo ou não

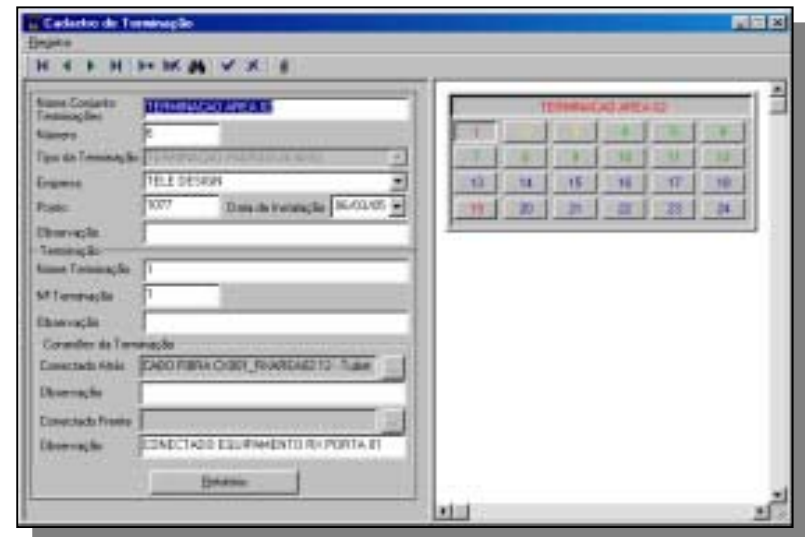




# TERMINAÇÕES DA FIBRA



- As terminações ópticas podem ser cadastradas em tela específica
- Fácil associação das fibras ópticas às portas da terminação e visualização diferenciada da situação da porta de terminação
- Livre escolha da nomenclatura para as terminações
- Obtenção de relatório com os dados da terminação

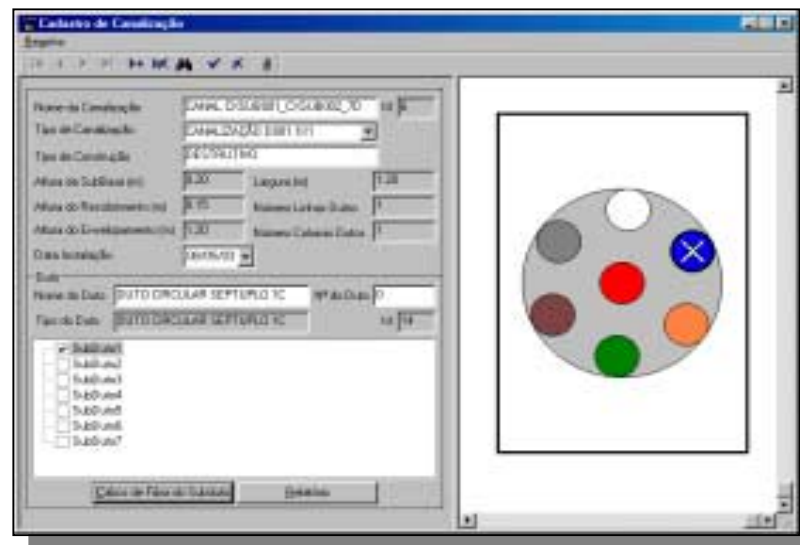




# INFRA-ESTRUTURA SUBTERRÂNEA



- Montagem rápida dos modelos de canalização, definindo-se formato dos dutos e subdutos
- Visualização integrada da utilização da infra-estrutura subterrânea, podendo-se chegar no detalhe de quais enlaces utilizam a infra-estrutura
- Armazenamento das dimensões da canalização





## HIGHLIGHTS



- Base de dados georeferenciada de postes, cabos e equipamentos
- Interface gráfica que elimina o uso de mapas impressos
- Visualização completa de postes, quadras e arruamentos, com acesso à base de dados de endereços
- Simplificação na documentação de conexões entre fibras através de recursos gráficos e facilidades *drag-and-drop*
- Manipulação das informações sobre os enlaces ópticos e as folgas de cabos de fibra
- Liberdade na escolha dos símbolos para visualização de equipamentos e locais especiais



## HIGHLIGHTS

cont.



- Parametrização para tipos de cabos, equipamentos, conexões, terminações, infra-estrutura subterrânea e padrões de cores dos cabos ópticos
- Auxilia na tomada de decisão para restabelecimento dos enlaces em casos de problemas com a rede óptica
- Possibilidade de consulta das informações pela WEB, inclusive com visualização dos mapas